

MARKUS: Marketinguntersuchungen

MARKUS liefert Ihnen auf Knopfdruck ausführliche, verlässliche und aktuelle Geschäftsinformationen zu mehr als 900.000 deutschen und österreichischen im Handelsregister geführten Unternehmen sowie zu 1,5 Mio. Entscheidern. Mit MARKUS haben Sie zudem Zugriff auf 2,5 Millionen Verknüpfungen zu Gesellschaftern und Tochtergesellschaften weltweit.

Die Kombination aus hochwertigen Daten von Creditreform mit der bedienerfreundlichen Software von Bureau van Dijk ermöglicht Ihnen eine professionelle Nutzung bei einfacher Handhabung.

Einsatz

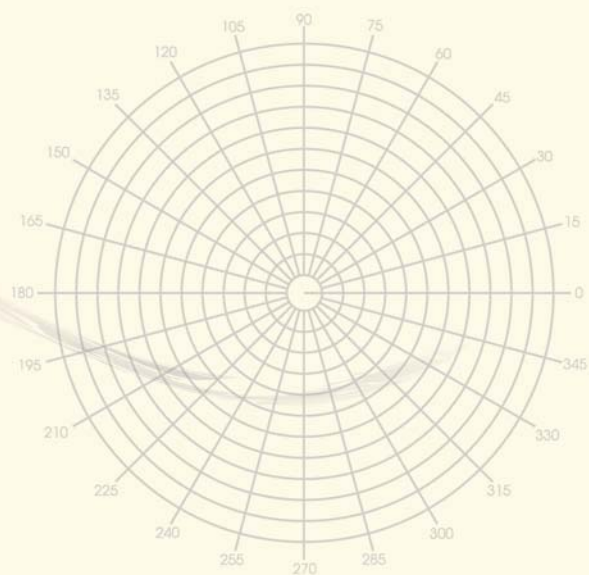
MARKUS bietet Ihnen flexible Anwendungsmöglichkeiten. Diese reichen von der Recherche spezifischer Einzelunternehmen und Zielgruppen über die Erstellung von Rankings und Adresslisten für Mailings bis hin zur umfassenden Analyse von Marktpotentialen, Kundenstrukturen und Konzernverflechtungen. Durch die integrierte Abgleichsoftware können Sie darüber hinaus eigene Datenbestände problemlos aktualisieren und erweitern. Sämtliche Informationen und Analysen sind in individuellen, kundenspezifischen Berichts- und Listenformaten darstellbar.

Installation

MARKUS ist sowohl über DVD-ROM als auch über das Internet jeweils mit vierteljährlichen Aktualisierungen verfügbar. Der Zugriff erfolgt ganz nach Ihren Bedürfnissen per Internet, über Einzelplatzinstallation, Netzwerk oder firmenweit über Intranet.

Test

Überzeugen Sie sich selbst von MARKUS und testen Sie die Datenbank kostenfrei in der gewünschten Installationsform in Ihrem eigenen Arbeitsumfeld.



Die Unternehmensinformationen

Alle 900.000 Unternehmen:

Adresse, Telefon- und Faxnummer, Rechtsform, Gründungs- und Änderungsdaten, Branchenzuordnungen national (WZ 2003) und international (NACE 1, US SIC, NAICS u.a.), ausführliche Tätigkeitsbeschreibung, Mitarbeiter, Umsatz, Kapital, Umsatz pro Mitarbeiter, Management, Gesellschafter und Beteiligungen (auch als Baumdiagramm), mikrogeografische Zuordnung über Gemeindekennziffer (GKZ) und Kreisgemeindeschlüssel (KGS), Hausbanken, Im- und Exportquoten, Börsennotierung.

Die Nutzung der Informationen

Suche und Weiterverarbeitung

MARKUS ist schnell, flexibel und einfach zu bedienen. Sie können jede beliebige Zielgruppe anhand von 60 frei miteinander kombinierbaren Suchkriterien ermitteln. Eine Zeitreihensuche steht Ihnen ebenso zur Auswahl wie die Recherche nach Wertentwicklung.

Damit sind auch komplexe Recherchen wie „die Suche nach Softwarehäusern mit einem 10%-igen Umsatz- oder Mitarbeiterwachstum der letzten 3 Jahre mit Sitz in Bayern aber nicht in München“ ganz leicht durchführbar.

Die Suchergebnisse lassen sich in Einzelberichten und Listen anzeigen, sortieren und ausdrucken und in alle gängigen Formate exportieren. Hierfür können Sie sowohl standardisierte als auch individuelle Layouts wählen.

Beteiligungsstrukturen

MARKUS liefert Ihnen die Beteiligungsverhältnisse einzelner Unternehmen sowie großer Konzerne als Liste und Baumdiagramm. Hierbei werden nationale und internationale, direkte und indirekte Verflechtungen sowie die jeweilige Beteiligungshöhe und der Unabhängigkeitsindikator des Unternehmens aufgeführt. Sie können mithilfe von MARKUS die Zugehörigkeit zu Konzernen und die jeweilige Konzernmutter ermitteln. Hyperlinks ermöglichen eine schnelle Navigation zwischen Mutter- und Tochtergesellschaften.

1	2	3	4	5	6	7	8	9	10	11	12	13	14	15	16	17	18	19	20	21	22	23	24	25
1	MARKUS Computer Services GmbH	Alte Landstr. 17	85621	Ulm/Donau	390.000	280	000000007482																	
2	DIGITAL NETWORK SERVICES GmbH	Industriehof 10	82256	Friedrichshafen	176.000	288	0514183930																	
3	mae systems AG	Fraunhoferstr. 1	85737	Immending	170.000	800	0300481010																	
4	Software Systems GmbH	Bödelberg Str. 1	05737	Immending	160.000	119	0000040000																	
5	PLANET Smart ConsoVertriebs	Malden 2	82110	Vöhringen	100.000	45	0000042220																	
6	USA Systems GmbH	Einfrieding 25	85609	Aichhain	120.000	92	000045100																	
7	Intec GmbH	Lehrhofweg 2	82008	Unterhaching	85.000	220	00001108136																	
8	ADTEC Systemhaus AG	Am Breitenbach 28	85462	Messing	80.000	78	0512230200																	
9	Software Systems GmbH	Bödelberg Ring 9	85609	Immending	80.000	120	0000040000																	
10	PLANET Smart ConsoVertriebs	Malden 6	82110	Vöhringen	80.000	38	0000042220																	
11	MOCH Media Media GmbH	Lothar-Kawer Str. 9	82162	Planegg	78.000	147	000048706130																	
12	COM Multimedia GmbH	Dübenerstraße 13	05737	Immending	75.000	99	0000040000																	
13	ZETA Computer Multimedia GmbH	Einfrieding 10	85716	Unterhaching	60.000	42	000011707100																	
14	CAVUS AG	Bödelberg Ring 9	85609	Immending	45.000	130	000045100																	
15	Tele-Systemhaus-Immending GmbH	Lehrhofweg 2	82008	Unterhaching	44.000	105	00011080001																	
16	Software AG	Humboldtstr. 10	85609	Aichhain	42.000	108	0000430400																	
17	Software Systems GmbH	Bödelberg Ring 9	85609	Aichhain	40.000	30	0000040000																	
18	WES-Systemhaus und Software AG	Breidenfeld 8	82183	Burglengenfeld	39.000	87	000011706170																	
19	TELECOM MICRO Datahaus GmbH	Lisa-Matras Str. 4	85716	Unterhaching	30.000	60	000007470700																	
20	PLANET Smart ConsoVertriebs	Malden 28	82110	Vöhringen	25.000	50	0000040000																	
21	Info-Cad AG	Mehlfeldstr. 4	82024	Taufkirchen	25.000	78	0000144400																	
22	Software Systems GmbH	Dübenerstr. 13	05737	Immending	25.000	90	000131007050																	
23	Software Systems GmbH	Lothar-Kawer Str. 29	82162	Planegg	22.000	60	000048101000																	
24	DM Technisches Service GmbH & Co	Bthalenstr. 1	82319	Helmberg	22.000	98	00015108000																	
25	CAVUS AG	Bödelberg Ring 9	85609	Immending	22.000	98	000045100000																	

Die Analysemöglichkeiten

Landkartendarstellung

MARKUS zeigt Ihnen die Gebiete an, in denen Ihre Zielgruppen und Kunden besonders stark bzw. schwach vertreten sind. Sie können sich die Konzentration der Firmen, Umsätze und des Kapitals auch innerhalb Ihrer eigenen Vertriebsgebiete abbilden lassen. Auf Basis dieser Informationen können Sie per Mausklick sogar eine neue ergebnisorientierte Struktur Ihrer Vertriebsgebiete aufstellen.

Marktanalysen

Untersuchen Sie in MARKUS branchenspezifische Marktvolumina und –strukturen mithilfe integrierter statistischer Analysetools: Segmentierung z.B. zur Gegenüberstellung verschiedener Zielgruppen in eigenen Vertriebsgebieten, Aggregation zur Berechnung von Marktvolumina, Verteilung zur Erstellung von Rankings, Konzentration zur Ermittlung von Marktanteilen und Regression zur Bestimmung von Relationen (z.B. Umsatz zu Kapital) innerhalb einer Zielgruppe.

Unternehmensvergleiche

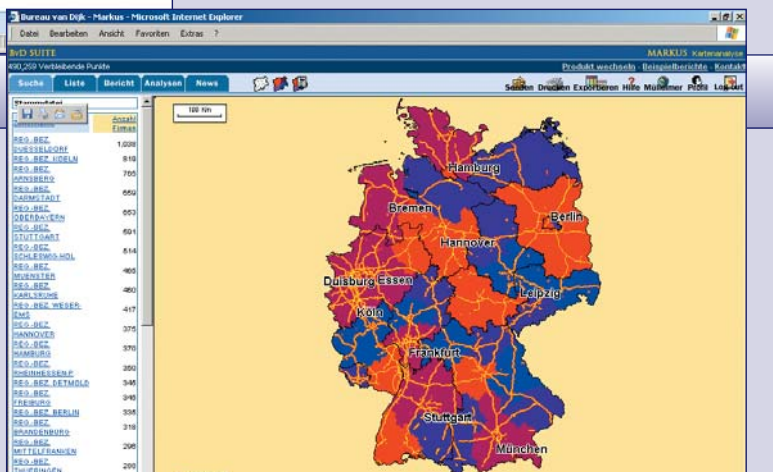
Stellen Sie die Charakteristika eines Unternehmens (z. B. Ihres eigenen Hauses) denen einer beliebigen Vergleichsgruppe oder bestimmter Wettbewerber gegenüber.

Kundenanalysen

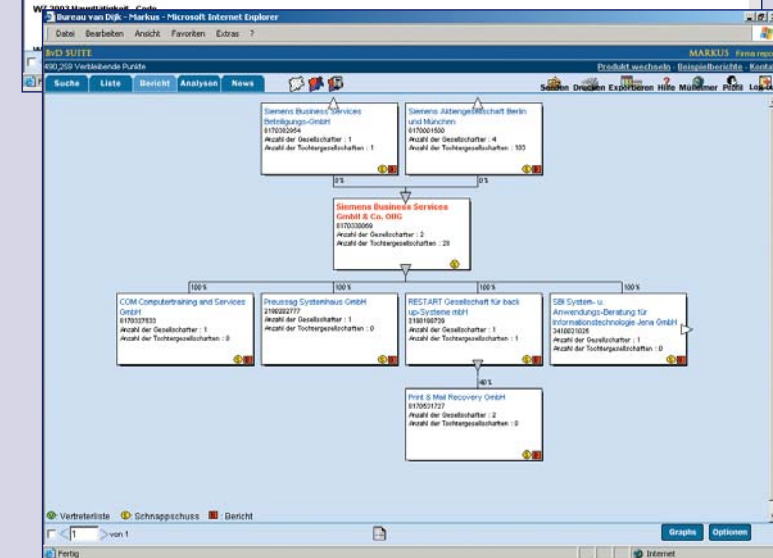
Ermitteln Sie in MARKUS, welche Ihrer Kunden das größte Wachstumspotential für Sie aufweisen. Stellen Sie einfach Ihre mit den Kunden erzielten Verkaufsergebnisse deren Gesamtumsätzen gegenüber und berechnen die Durchdringungsindizes Ihrer Kunden.

Datenabgleich

Die integrierte Matching Software CINS ermöglicht Ihnen den Abgleich Ihres eigenen Firmendatenbestandes mit den Firmeninformationen von MARKUS. Nach diesem Datenabgleich kann Ihr Bestand einfach aktualisiert und um weitere Unternehmen oder Zusatzinformationen ergänzt werden.



KINTEC Aktiengesellschaft Alteu-Wilhelms-Str. 8 D-80939 München Bayern Bundesrepublik Deutschland Telefon : (089)956310 Fax : (089)95631300	Crefonummer : 017048929 Crefo-Niederlassung : München Handelsregisternummer : 00333 HRB 123013 Geschäftsbereich : München Rechtsform : AG Gründungsdatum : 15/10/1998 Letzter Eintrag im Handelsregister : 11/12/2002
Alle Finanzangaben in : EUR Anzahl der Mitarbeiter (2003): 290 Dieses Unternehmen ist börsennotiert.	Kapital : 4.264.960 EUR Letzter Umsatz (2001): 55.196.000 EUR
Wichtigste WZ 2003 Code : KAT2221 Softwareberatung	
Finanzdaten	
Kapital: 4.264.960 EUR	
	2003 2001 2000 1999 1998 1997
Umsatz: EUR	EUR EUR EUR EUR EUR EUR
n.a.	55.196.000 67.083.000 55.836.000 51.213.681 31.940.500
Anzahl der Mitarbeiter: 200	300 540 300 210 n.a.
Umsatz pro Mitarbeiter: n.a.	184.000 124.000 185.000 244.000 n.a.
Geschäftstätigkeit	



Ihre Vorteile durch MARKUS:

Hohe Datenqualität

Die kompetente Erhebung und Pflege durch Crediteform gewährt Ihnen ausführliche, verlässliche und aktuelle Firmeninformationen zu allen deutschen und österreichischen Unternehmen.

Flexible Software

Die fortschrittliche Recherche-, Analyse- und Verarbeitungssoftware von Bureau van Dijk gestattet Ihnen eine Vielzahl an Nutzungsmöglichkeiten bei einfacher Handhabung. So können Sie in kurzer Zeit wertvolle Basisinformationen für Ihr Management gewinnen.

Kompetenter Service

Im Rahmen von Schulungen und einer telefonischen Hotline genießen Sie und Ihre Kollegen fachkundige und freundliche Unterstützung.

Spezialanforderungen

Auch bei individuellen Anforderungen finden Sie in MARKUS eine Lösung: Abgleichsoftware, Landkartenanalysesoftware, mikrogeografische Zuordnung über GKZ und KGS, umfangreiche User-, Projekt- und Rechteverwaltung, Finanzanalysesoftware, etc.

Bilanzdaten

Nutzen Sie die Synergieeffekte mit der großen Bilanzdatenbank DAFNE, die Ihnen Jahresabschlüsse zu 23.000 deutschen und österreichischen Unternehmen liefert. DAFNE enthält über 200 Positionen der Bilanz und GuV sowie Beteiligungs-, M&A Deal Daten und Aktienkurse.

Gratistest

Sie können MARKUS kostenfrei testen und sich von allen Vorteilen dieser Datenbank in Ihrem spezifischen Arbeitsumfeld überzeugen.

MARKUS für Marketing

- Ermitteln Sie systematisch Ihr Firmenkundenpotential
- Sprechen Sie Ihre Zielgruppen direkt per Mailing oder Telefonmarketing an
- Analysieren Sie die Struktur Ihrer Zielgruppen und deren geografische Verteilung
- Führen Sie in MARKUS einen Abgleich mit Ihren eigenen Firmendaten durch und bereichern Sie diese dann mit MARKUS-Daten an
- Verknüpfen Sie Ihre Firmendaten mit externen statistischen Informationen über Gemeindekennzahlen (GKZ) und Kreisgemeindeschlüssel (KGS)

MARKUS für Vertrieb

- Bereiten Sie Vertriebsgespräche mit verlässlichen Daten vor
- Nutzen Sie Beteiligungsinformationen für Ihr Key-Account-Management
- Optimieren Sie Vertriebsgebiete und -quoten gemäß der Verteilung Ihrer Zielgruppen

MARKUS für Research

- Recherchieren Sie alle deutschen und österreichischen Unternehmen in einer Quelle
- Nutzen Sie zahlreiche Kriterien und die Bool'sche Verknüpfung für individuelle Suchen
- Stellen Sie Rechercheergebnisse in Diagrammen und Landkarten ansprechend dar

MARKUS für Corporate Finance und M&A

- Ermitteln Sie Unternehmen nach Branche, Umsatz, Beteiligungsverhältnissen etc.
- Ergänzen Sie Ihre Präsentationsunterlagen mit Branchen- und Wettbewerbsanalysen
- Analysieren Sie Konzernstrukturen

MARKUS für strategische Unternehmensplanung

- Bestimmen Sie Ihre aussichtsreichsten Geschäftspotentiale
- Ermitteln Sie Ihre Kunden mit dem größten Entwicklungspotential
- Optimieren Sie Ihre Standortplanung
- Vergleichen Sie Ihr Haus mit dem Wettbewerb

Bureau van Dijk

Bureau van Dijk Electronic Publishing (BvD) ist Europas führender Anbieter von elektronischen Geschäftsinformationen. Durch die Kombination von Datenbeständen renommierter Informationsanbieter mit fortschrittlicher Software entwickelt BvD intuitive und flexible Informationslösungen für Finanzanalysen, Research und Marketing.

Besonderes Ansehen genießen BvDs nationale und internationale Datenbanken mit detaillierten Unternehmensinformationen über:

- Banken und Versicherungen weltweit (BANKSCOPE und ISIS)
- nicht-börsennotierten Firmen, vorwiegend in Europa und Japan (die europaweite AMADEUS und eine Vielzahl nationaler Datenbanken)
- Börsenunternehmen weltweit (OSIRIS)

Die webbasierte Lösung ORBIS kombiniert sämtliche Daten der BvD-Datenbanken mit modernster Recherche- und Analysesoftware und enthält Informationen zu mehr als 11 Mio. Unternehmen, Banken und Versicherungen weltweit. Weitere Produkte sind beispielsweise die volkswirtschaftliche Datenbank EIU DataServices sowie die M&A Transaktions-Datenbank ZEPHYR.

Creditreform

Die Organisation Creditreform ist Deutschlands führender Informationsanbieter im Segment Wirtschafts-/ Bonitätsauskünfte und pflegt die weltweit größte Datenbank deutscher und österreichischer Unternehmen.

Jeden Tag werden 75.000 Datensätze in der Creditreform-Datenbank bearbeitet, um unsere 170.000 Unternehmenskunden europaweit mit aktuellen und verlässlichen Informationen zu versorgen.

Diese Informationen fließen in unsere Produkte und Dienstleistungen aus den Bereichen Wirtschaftsauskünfte, Forderungsmanagement sowie Wirtschafts- und Konjunkturforschung und ermöglichen die Erstellung von Marketing- und Bilanzdatenbanken unter anderem auf DVD-ROM und im Internet.

Kunden unseres Hauses steht neben unseren 134 Geschäftsstellen und den darin beschäftigten 3.500 Mitarbeitern vor Ort ein fachlich und technisch qualifiziertes Serviceteam extra für die Datenbanken MARKUS und DAFNE zur Verfügung.



Verband der Vereine
Creditreform e.V.
Hellersbergstraße 12
D – 41460 Neuss

Tel: 49 (2131) 109-302
Fax: 49 (2131) 109-109
E-mail: markus@creditreform.de

creditreform.de



Bureau van Dijk
Electronic Publishing GmbH
Hanauer Landstraße 175-179
D – 60314 Frankfurt

Tel: 49 (69) 963 665-0
Fax: 49 (69) 963 665-50
E-mail: info@bvdep.de

bvdep.de