

# DER RICHTIGE WEG ZUR INFORMATION

CrefoScore



**Creditreform**

UNTERNEHMEN SIE NICHTS OHNE UNS.

## DER RICHTIGE WEG ZUR INFORMATION



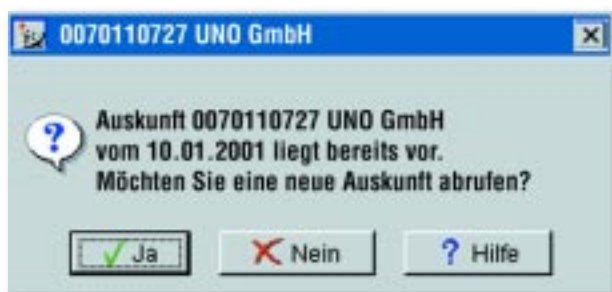
### CrefoScore – das bedeutet:

- Entscheidungssystem zur Unterstützung Ihres Kreditmanagements.
- Fortschrittliche Anbindung an die Creditreform Datenbank.
- Für Sie steht die größte Datenbank der Welt über Unternehmen im deutschsprachigen Raum bereit. Insgesamt bietet CrefoScore die Möglichkeit, auf Informationen von über 19 Millionen europäischen Unternehmen zuzugreifen.
- Immer objektive Einschätzungen der Ausfallwahrscheinlichkeit durch den Creditreform Bonitätsindex.
- Zugriff auf Creditreform Daten in textlicher und strukturierter, codierter Form.
- Individuelle Risikoeinstellung über eine einstellbare Ampelschaltung möglich.
- Eigene Festlegung von Prioritäten für Creditreform Nachträge.
- Netzwerkinstallation mit zentraler Datenbank. Zeitgleicher Zugriff von mehreren Filialen und/oder Anwendern.
- Zusätzliche Auswertungstools zur Analyse Ihres Debitorenbestandes.

# BONITÄTSURTEIL

## So finden Sie Unternehmen in der CrefoScore oder Creditreform Datenbank:

Sie suchen zuerst auf Ihrer eigenen Datenbank. Dies verhindert Mehrfachabrufe. Wenn das gesuchte Unternehmen nicht gefunden wird, geht die Recherche automatisch auf der Creditreform Datenbank weiter. Liegen schon Informationen vor, entscheiden Sie, ob die vorliegenden Daten ausreichen oder neue Informationen bei Creditreform abgefragt werden.

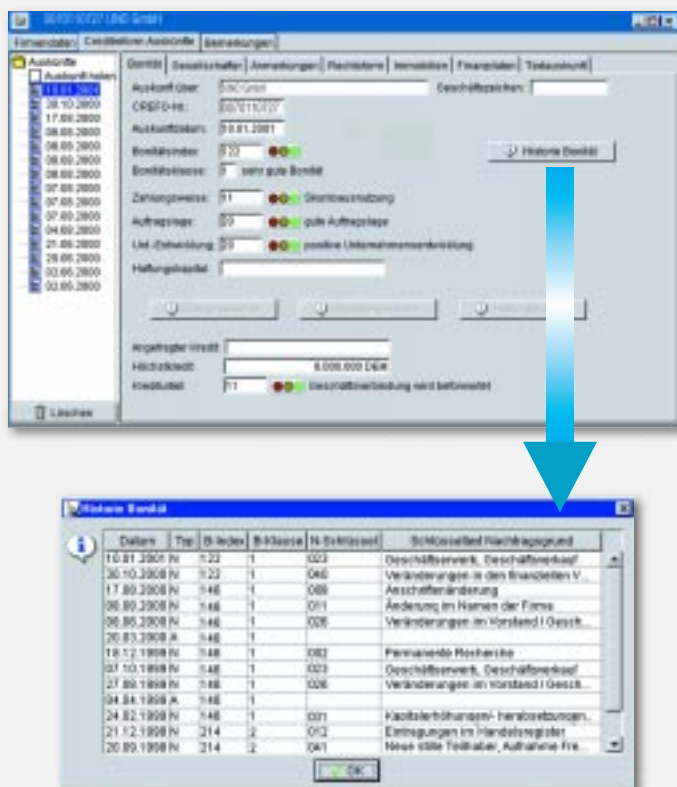


Die Suche kann nach folgenden Kriterien erfolgen:

- Name- oder Namensbestandteil
- Crefonummer (10-stellig)
- Telefonnummer
- Handelsregisternummer
- Unscharfe Suche mit Fuzzy-Technologie

## So beurteilen Sie die Bonität Ihres Geschäftspartners in CrefoScore:

Die wichtigsten Daten der Creditreform Wirtschaftsauskunft (Bonitätsindex, Zahlungsweise, Auftragslage, Unternehmensentwicklung und Krediturteil) werden Ihnen übersichtlich angezeigt. Die Ampelschaltung signalisiert ein Risikoprofil – so individuell, wie Sie es brauchen.



Zusätzlich werden Ihnen die historisierten Informationen zur Bonität übersichtlich dargestellt.

## EFFIZIENZ

### Effizientes Risikomanagement – CrefoScore

Effizientes Kreditrisikomanagement basiert auf der optimalen Information über die Bonität der Geschäftspartner. Weitere Bausteine sind eindeutige Entscheidungskriterien und definierte Ablaufprozesse für die Kreditvergabe.

*Mit CrefoScore steht ein System zur Verfügung, das diesen Anforderungen entspricht:*

#### Wirtschaftsinformationen:

Online Zugriff auf die größte Datenbank der Welt über Unternehmen im deutschsprachigen Raum. Insgesamt stehen Daten von über 19 Millionen europäischen Unternehmen zur Verfügung.

#### Kommunikation:

Über Ihren normalen Internet-Zugang.

#### Datenformat:

Text und strukturierte, codierte Daten.

#### Risikobeurteilung:

Standardisiertes und objektives System zur Einschätzung der Ausfallrisiken.

#### Risikoeinstellung:

Risikoeinstellung über Ampelschaltung.

#### Frühwarnung:

Individuell priorisierte Creditreform Nachträge. Aktive Mailbox und Nachträge mit unbegrenzter Frist möglich.

#### Netzwerkfähigkeit:

Netzwerkfähige Anwendung mit zentraler Datenbank.

#### Integration:

Problemlos integrierbar in Ihre vorhandene IT-Umgebung.

#### Archivierung:

Verwaltung aller Daten zu einem Kunden/einem Unternehmen (auch eigener Notizen) in einer Debitoren-Akte. Diese ist unternehmensweit im Netzwerk verfügbar.

#### Export:

Daten-Export in andere Anwendungen ist möglich.

### Österreichische und europäische Wirtschaftsauskünfte

+ Internet

+ Strukturierte, codierte Form

+ Creditreform Bonitätsindex

+ Ampelschaltung

+ Frühwarnung

+ Netzwerkfähigkeit

+ Integration

+ Archiv

+ Export =

**CrefoScore**

### Technische Rahmenbedingungen CrefoScore 3.0

#### Einzelplatzinstallation

Betriebssystem:	Windows 98SE/NT 4.0/2000/XP (mindestens Internet Explorer 4.01 SP2, es wird empfohlen, den Internet Explorer ab der Version 5.x zu verwenden)
RAM:	mindestens 256 MB
CPU:	mindestens 500 MHz
Festplattenspeicher:	mindestens 160 MB (Datenbank nicht mit eingerechnet), davon ca. 110 MB auf Laufwerk C:\

#### Serverinstallation

Betriebssystem:	Windows NT 4.0/NT 4.0 Server/2000/2000 Server/XP (mindestens Internet Explorer 4.01 SP2, es wird empfohlen, den Internet Explorer ab der Version 5.x zu verwenden)
RAM:	mindestens 512 MB
CPU:	mindestens 500 MHz
Festplattenspeicher:	mindestens 160 MB (Datenbank nicht mit eingerechnet), davon ca. 110 MB auf Laufwerk C:\

#### Clientinstallation

Betriebssystem:	Windows 98SE/NT 4.0/2000/XP
RAM:	mindestens 128 MB
CPU:	mindestens 300 MHz
Festplattenspeicher:	weniger als 1 MB

#### Allgemeine Voraussetzungen

Kommunikationsgerät:	ISDN-Router oder Internet-Zugang (Internet auf allen Arbeitsplätzen, die mit CrefoScore arbeiten werden)
Bildschirmadapter:	mindestens VGA
Datenbank:	MSDE (MSDE = Microsoft Database Engine). Andere Datenbanken können genutzt werden. Anpassungsaufwand erforderlich.
Datenbankgröße:	10.000 Auskünfte ~ 200 MB
Netzwerkbetriebssysteme:	ab Windows NT 4.0

**Sie wollen mehr wissen?**

Für nähere Informationen oder ein persönliches Beratungsgespräch wenden Sie sich an Creditreform in Ihrer Nähe oder an die:

**Creditreform Wirtschaftsauskunftei Kubicki KG**

Muthgasse 36-40, Bauteil 4  
1190 Wien

Telefon: 01 / 218 62 20 - 0

Telefax: 01 / 218 62 20 - 199

E-Mail: [creditreform.service@wien.creditreform.at](mailto:creditreform.service@wien.creditreform.at)



**Creditreform**

UNTERNEHMEN SIE NICHTS OHNE UNS.