



Creditreform Bilanz-Vergleichsanalyse

Das Finanz-Benchmarking

Wettbewerbsanalyse und Investitionsbewertung

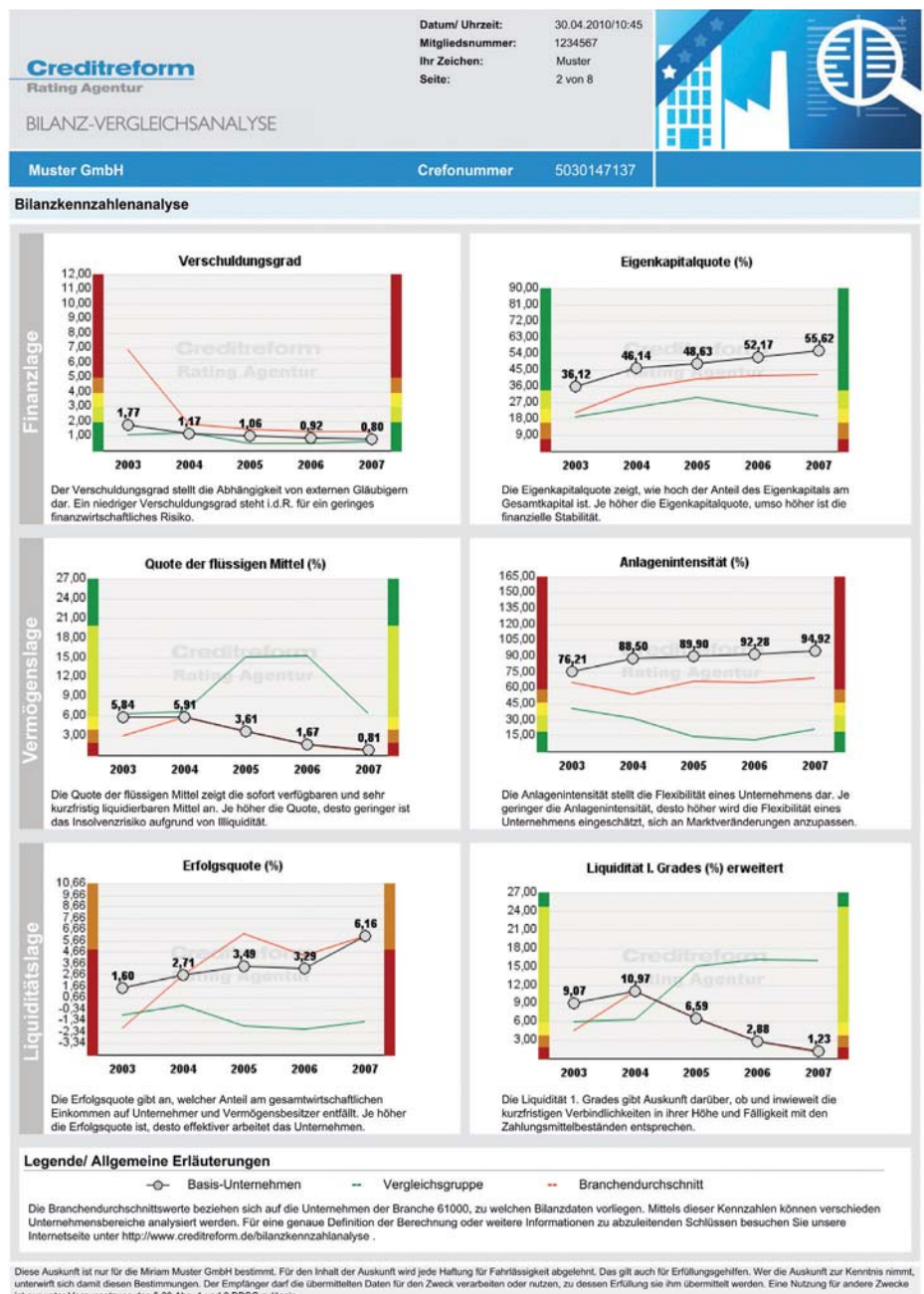
Wissen Sie, wo Ihr Unternehmen im Vergleich zum Wettbewerb steht und warum? Wollen Sie in eine Branche investieren, wissen aber nicht, in welches Unternehmen? Mit der Bilanz-Vergleichsanalyse verschaffen Sie sich Klarheit durch Unternehmensvergleiche im Rahmen eines Benchmarkings.

Einsatzgebiete

- Wettbewerbsvergleiche
- Erarbeitung von Handlungsempfehlungen in der Strategieentwicklung
- Unterstützung des Kreditmanagements
- Bewertung strategischer Lieferanten und Geschäftspartner
- Erarbeitung von Business-Plänen, Fortführungsprognosen und Insolvenzplänen

Lösung

- Individuelle Zusammenstellung einer Vergleichsgruppe
- Benchmarking des zu analysierenden Unternehmens mit der Vergleichsgruppe und mit seiner Branche anhand bilanzieller Kennzahlen
- Trendanalysen wesentlicher Kennzahlen von bis zu fünf Jahren
- Stärken-Schwächen-Analyse
- Ergänzende Ergebnisübermittlung in strukturierter Form (CSV-Datei) und als PDF-Präsentation



Inhalte

Vergleichsbilanzkennzahlen

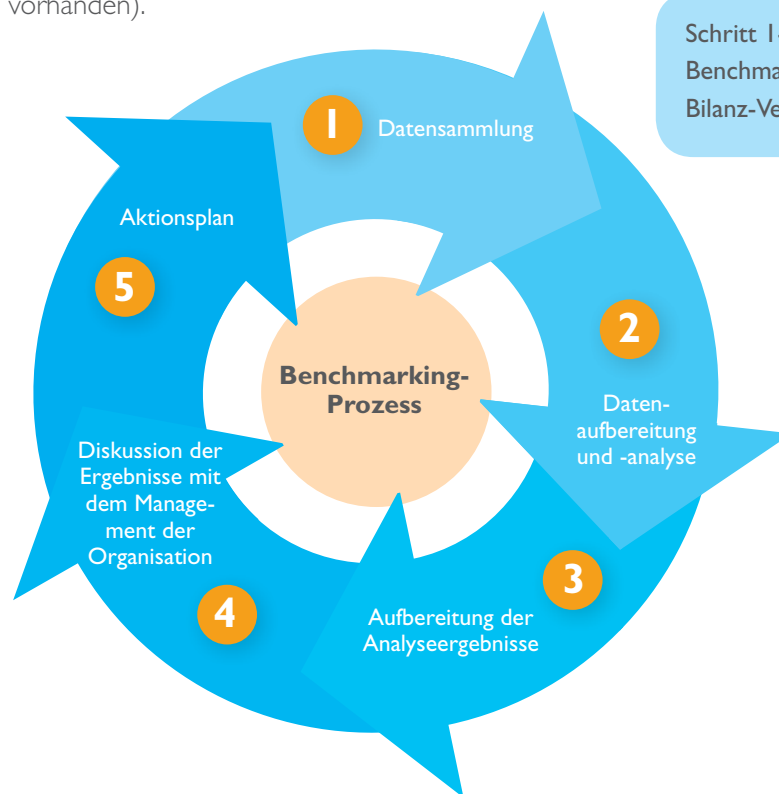
Es findet eine Analyse, basierend auf sechs ausgewählten Kennzahlen, statt. Dargestellte Kennzahlen sind dabei der Verschuldungsgrad, die Eigenkapitalquote, die Quote der flüssigen Mittel, die Anlageintensität, die Erfolgsquote und die Liquidität I. Grades. Die Kennzahlenauswahl erfolgt dynamisch je nach vorliegendem Datenbestand und kann gegebenenfalls abweichen.

Durchschnittswerte der Vergleichsgruppe

Die Basis der Vergleichsanalyse bilden die Jahresabschlüsse der letzten fünf Jahre des Unternehmens und der Vergleichsunternehmen (wenn vorhanden).

Darstellung der Vergleichsgruppe

Die Darstellung der Kennzahlen für die Vergleichsgruppe wird im Zeitverlauf und Branchenvergleich abgebildet. Das zu analysierende Unternehmen sowie die Vergleichsunternehmen werden unter Angabe des Umsatzes, der Mitarbeiterzahl, des Bilanzjahres, des Rechtskreises und der Abschlussart dargestellt.



Ihre Vorteile im Überblick

- Fundierte Grundlage für die strategische Positionierung und Ableitung unternehmerischer Handlungsoptionen
- Realistische Bewertung und Einschätzung der eigenen Leistungsfähigkeit
- Einschätzung von Markt- und Wettbewerbsentwicklungen durch aussagekräftige Trendanalysen
- Freie und individuelle Auswertungsmöglichkeiten durch Bereitstellung von strukturierten Daten im CSV-Format
- Umfassender Marktüberblick durch ein Benchmarking mit bis zu 50 Unternehmen
- Stärken-Schwächen-Analyse